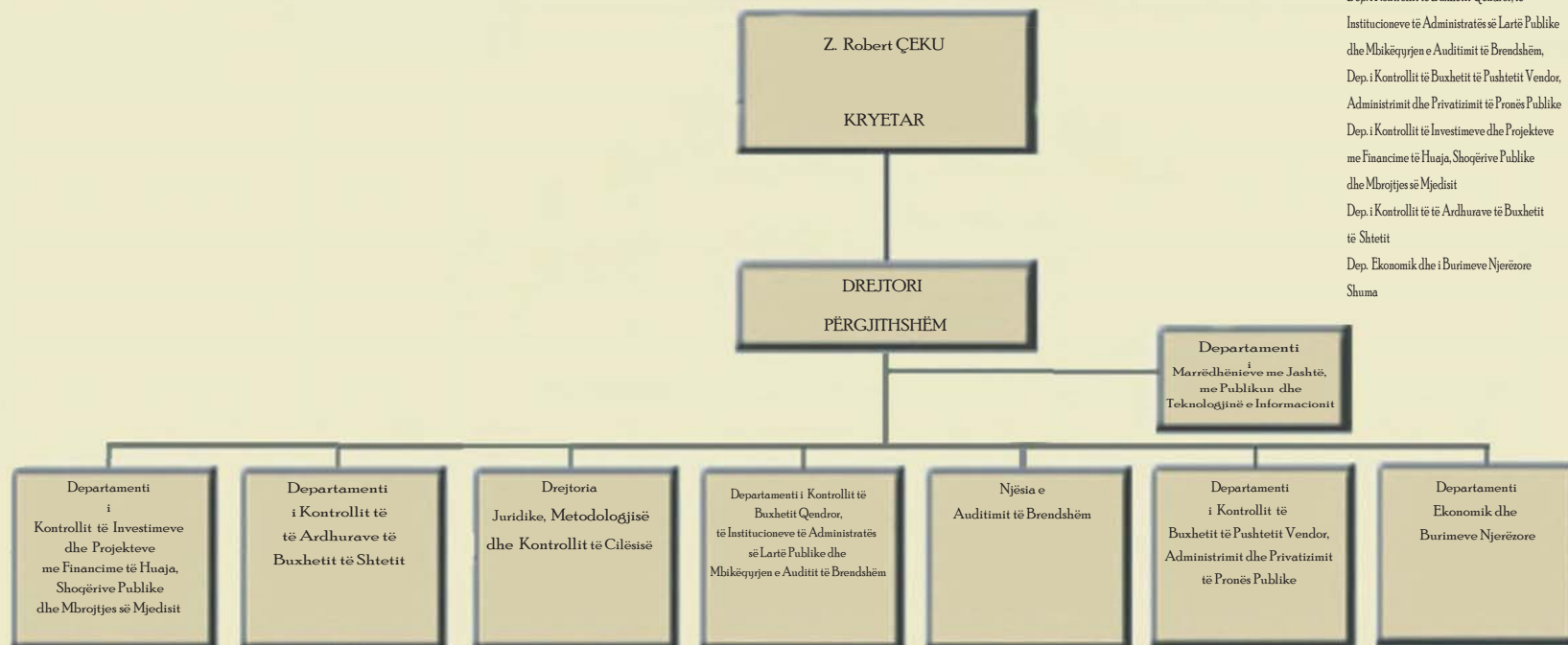


STRUKTURA ORGANIZATIVE E KLSH-së



KONTROLLI I LARTË I SHTETIT

STRUKTURA



Permbledhje	
Kryetari	1
Sekretare e Kryetarit	1
Drejtori i Përgjithshëm	1
Njësia e Auditimit të Brendshëm	2
Dep. i Marrëdhënies me Jashtë, Publikun dhe Teknologjinë së Informacionit	9
Drejtoria Juridike, Metodologjiksë dhe Kontrollit të Cilësisë	5
Dep. i Kontrollit të Buxhetit Qendror, të Institucioneve të Administratës së Lartë Publike dhe Mblidhjes së Auditimit të Brendshëm,	33
Dep. i Kontrollit të Buxhetit të Pashtetit Vendor, Administrimit dhe Privatizimit të Pronës Publike	37
Dep. i Kontrollit të Investimeve dhe Projekteve me Financime të Huaja, Shoqërive Publike dhe Mbrojtjes së Mjedisit	25
Dep. i Kontrollit të Ardhurave të Buxhetit të Shtetit	25
Dep. Ekonomik dhe i Burimeve Njerëzore	21
Shuma	160 punonjës